



TEST ERESMA



RESPONDE A 10 PREGUNTAS RELACIONADAS CON
ERESMA

LAS SOLUCIONES AL FINAL DEL
DOCUMENTO

Eresma

De la granja a tu mesa





Eresma

De la granja a tu mesa

Paleta de Cebo Ibérica

500g



CASTELLÓN DE LA PLANA

Comenzará a preferentemente antes de fin de:

2020

Comenzará a preferentemente antes de fin de:

2020

1

Las paletas,
¿Son las patas delanteras o traseras del cerdo?

PISTA:
BLOG COSA DE PATAS: JAMÓN Y PALETA

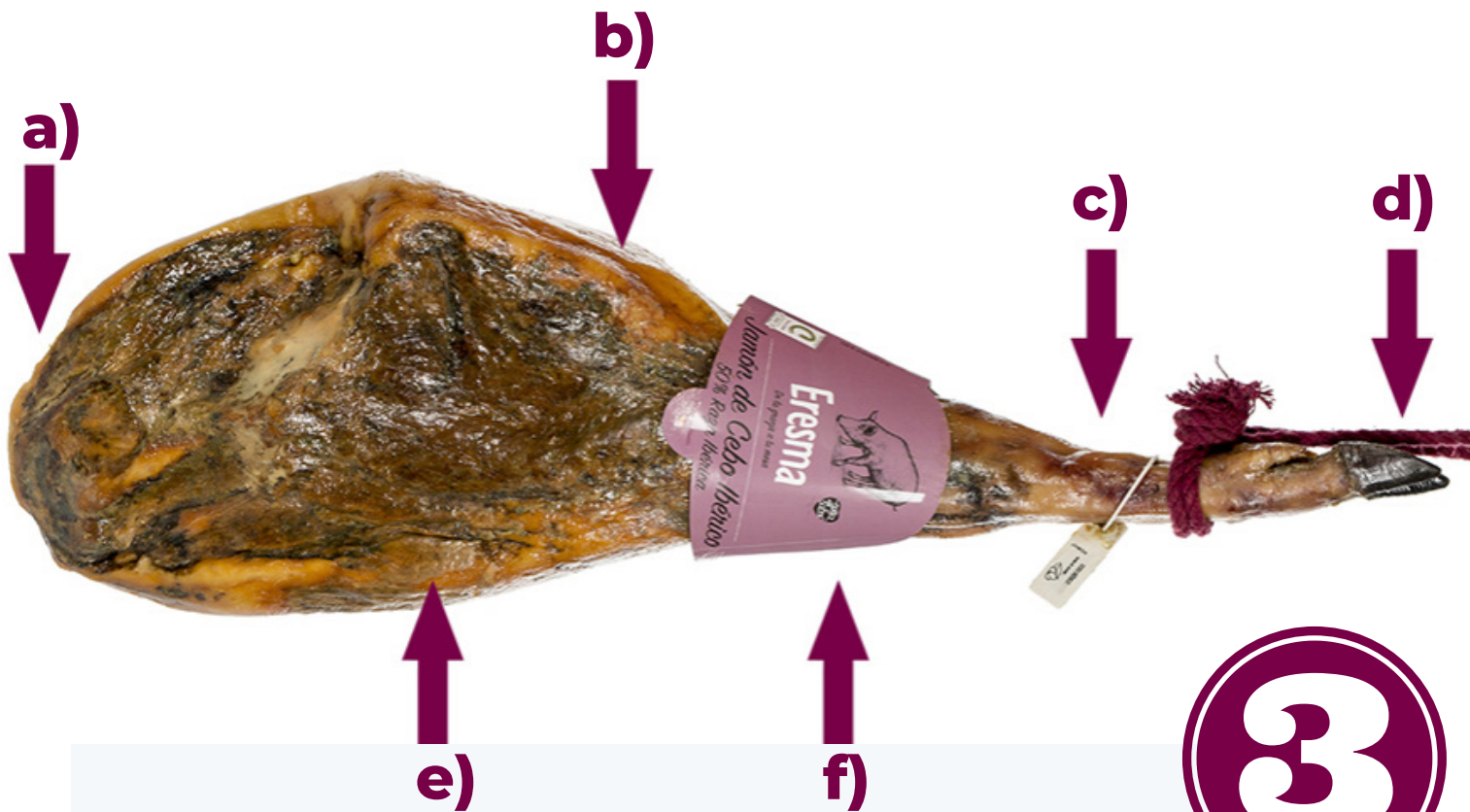


2

100 gramos de jamón aportan:

- a) 240 Kcal
- b) 350 Kcal
- c) 500 Kcal

PISTA:
BLOG ¿ES CIERTO QUE EL JAMÓN
ENGORDA?



Coloca las partes de un jamón:
Maza / Punta / Jarrete o codillo /
Babilla / Caña / Pezuña

PISTA:
BLOG PARTES DE UN JAMÓN



4

¿Qué fruto seco utilizamos en la sarta de salchichón Eresma?

PISTA:
BLOG EL EMBUTIDO CON EL SABOR DEL PINAR CASTELLANO

5

El sello que distingue la calidad y el origen 100%
de Castilla y León es...

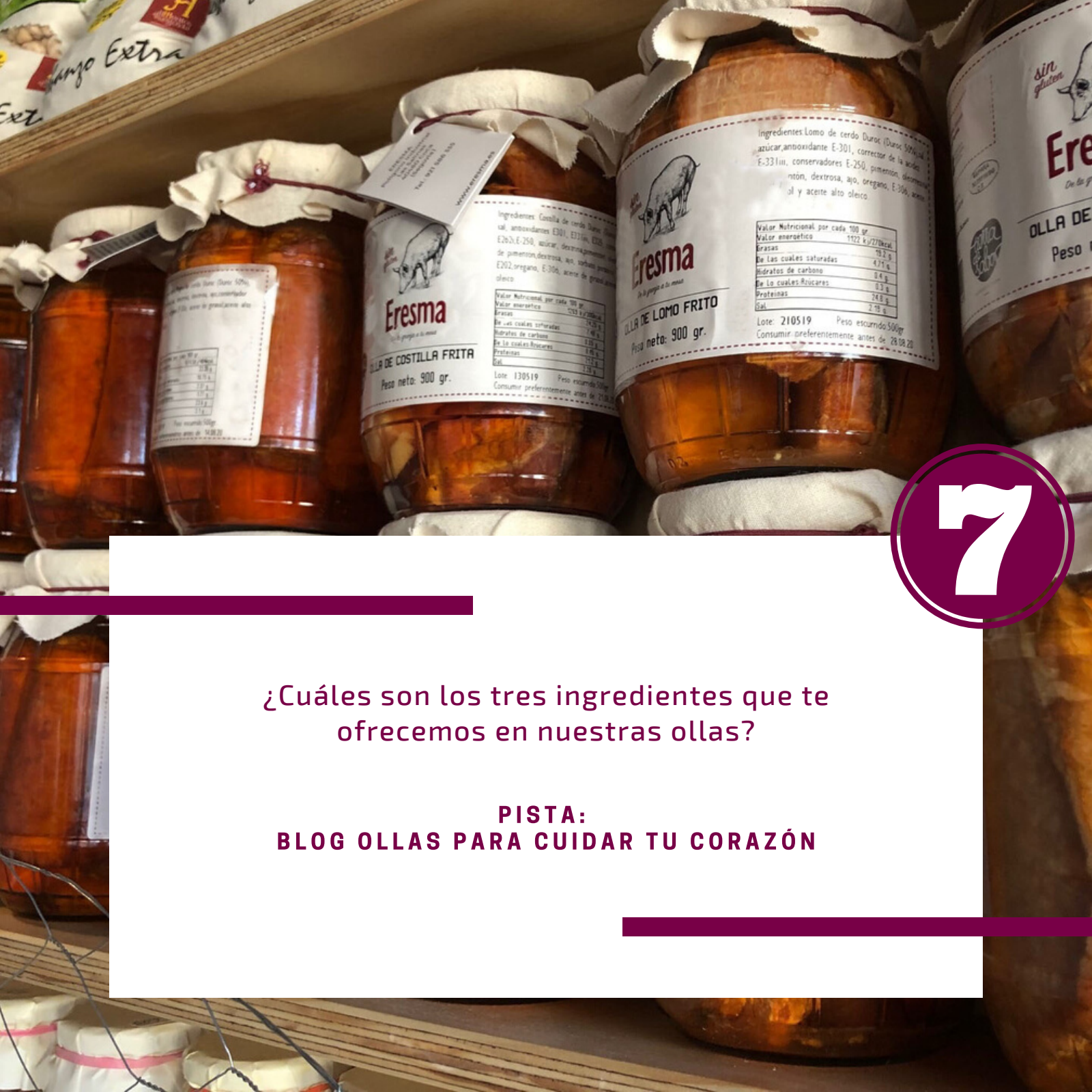
**PISTA:
CALIDAD Y SABOR**



6

Si vas a consumir un jamón en un periodo corto de tiempo lo mejor es colocar la pezuña...
¿Boca arriba o boca abajo?

PISTA:
BLOG CÓMO COLOCAR EL JAMÓN EN EL JAMONERO

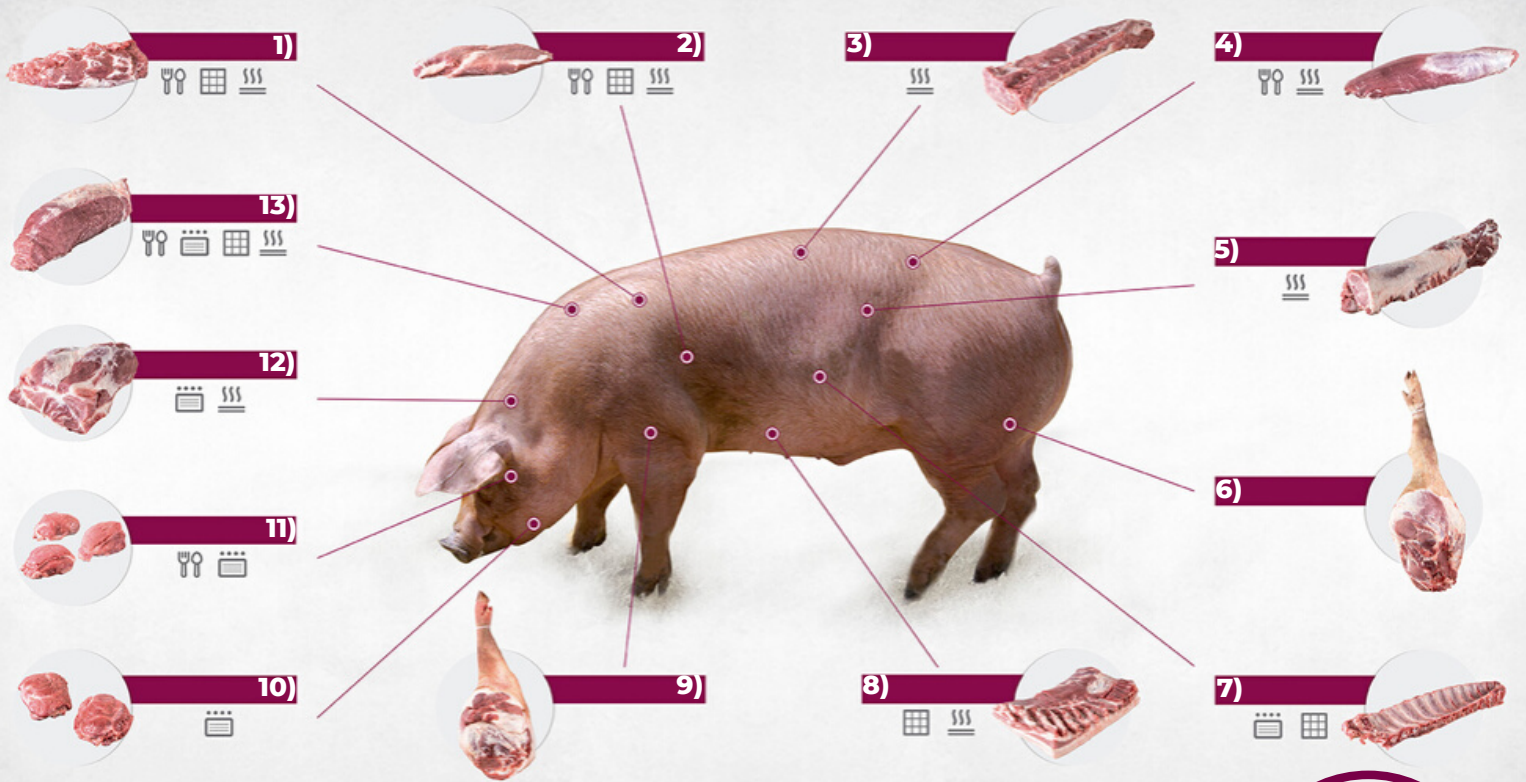


7

¿Cuáles son los tres ingredientes que te ofrecemos en nuestras ollas?

PISTA:
BLOG OLLAS PARA CUIDAR TU CORAZÓN

DESPIECE CERDO ERESMA



8

Coloca las diferentes partes del cerdo Eresma
secreto / pluma / lomo / solomillo / presa /
costillas / jamón / paleta / carrilladas / capricho
/ cabecero / chuletero / panceta

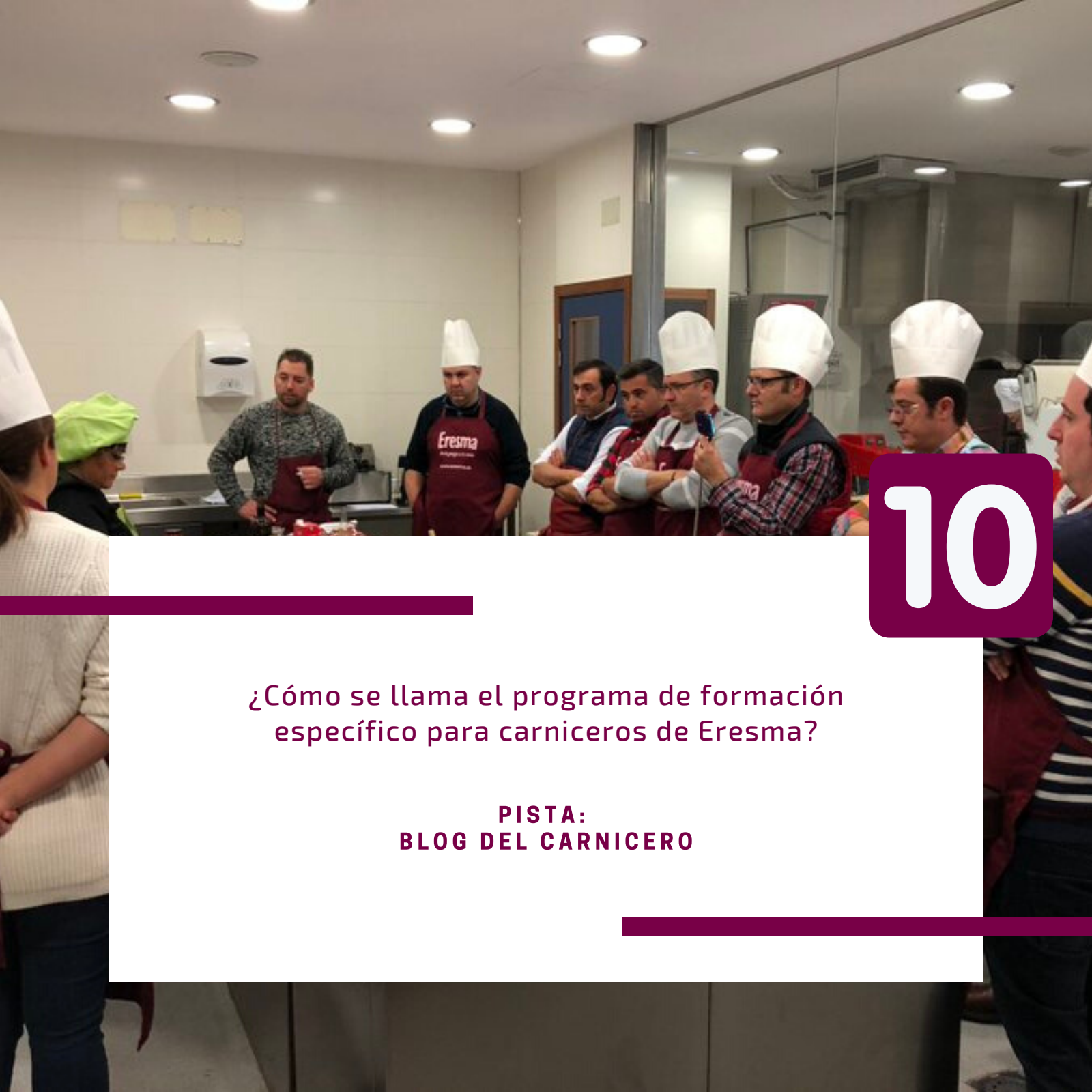
PISTA:
BLOG OLLAS PARA CUIDAR TU CORAZÓN



9

¿Cuál fue el mejor Jamón Blanco de Castilla y León en 2019?

PISTA:
BLOG ¿CONOCES EL CERDO ERESMA?



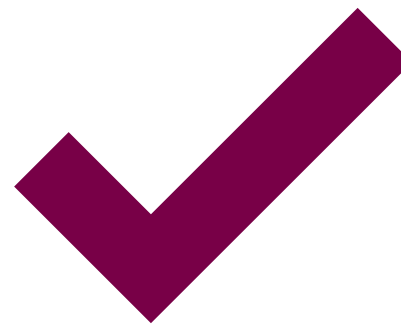
10

¿Cómo se llama el programa de formación específico para carniceros de Eresma?

**PISTA:
BLOG DEL CARNICERO**

SOLUCIONES

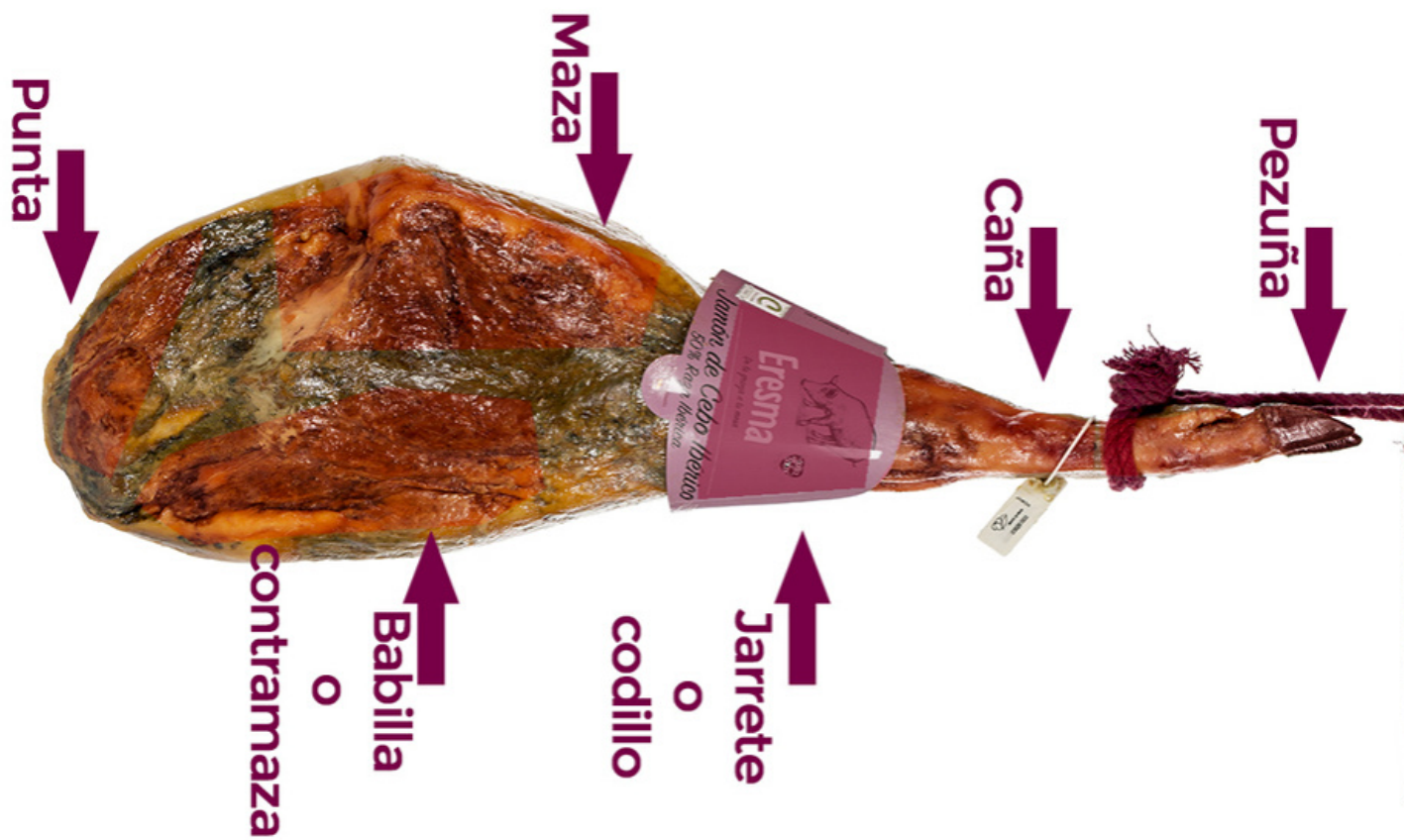
- 1) Son las patas delanteras del cerdo
- 2) 240 Kcal
- 3) Ver anexo 1
- 4) Piñones
- 5) Tierra de Sabor
- 6) Con la pezuña boca arriba
- 7) Chorizo, costillas y lomo frito
- 8) Ver anexo 2
- 9) Jamón Gran Reserva Eresma
- 10) Escuela de Carniceros



Resultado

- 0 - 4 Aciertos** - ¡Entra ya en www.eresma.es!
- 5 - 6 Aciertos** - Bien, aunque necesitas dar un repaso
- 7 - 8 Aciertos** - ¡Guau! No faltan ollas en tu nevera nunca
- 9 - 10 Aciertos** - Eres un experto Love Porcino

Anexo 1



Anexo 2

DESPIECE CERDO ERESMA

